



CARTA DEI SERVIZI

AMBULATORIO RADIOLOGICO DOTT.FOCO

Presentazione:

Gentile Paziente,

Le presentiamo la Carta dei Servizi dell'Ambulatorio Radiologico dott. Foco che rappresenta lo strumento di informazione sulle nostre attività.

In questa carta troverà tutte le informazioni relative alla struttura ed ai servizi erogati.

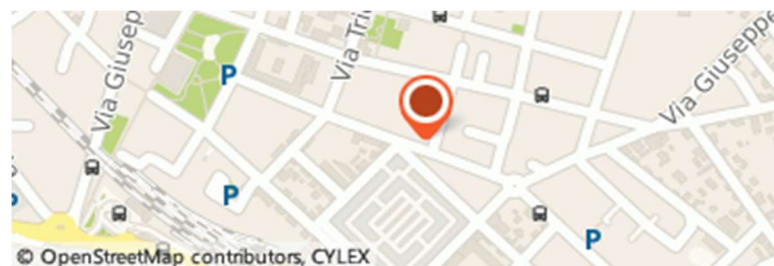
Restiamo a disposizione per ogni altra informazione non contenuta nella presente guida.

Presso il nostro Ambulatorio è possibile eseguire prestazioni in convenzione con il SSN ed in regime di libera professione.

La struttura è accreditata per attività ambulatoriale di diagnostica per immagini di primo livello – fascia A (D.G.R. n. 45-14857 del 21-02-2005).

L'Ambulatorio Radiologico dott.Foco ha sede a Novi Ligure in via Edilio Raggio 87, dispone di ampio parcheggio e di un ingresso dedicato ai pazienti non deambulanti.

È aperto da lunedì a venerdì delle 08.15 alle 17.30 con orario continuato.

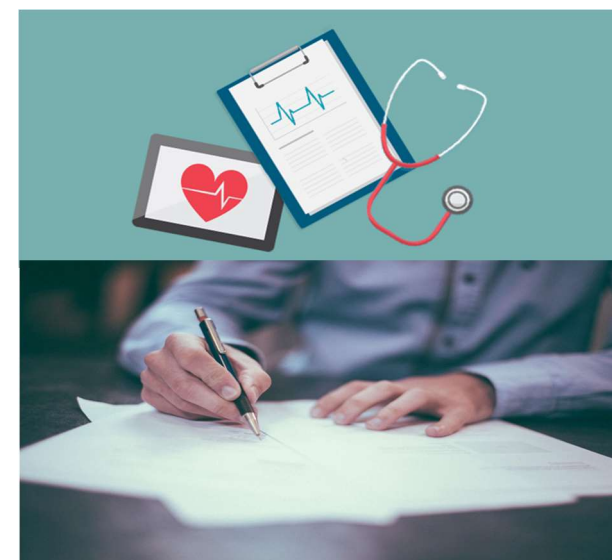


I NOSTRI SERVIZI

Direttore sanitario: Dott.ssa Foco Maria Teresa

Presso l'Ambulatorio è possibile eseguire:

- Radiologia digitale tradizionale
- Tac con e senza mdc
- Ecografia
- Ecocolordoppler
- Mammografia
- Moc
- Diagnostica dentale
- Ecocardiografia



Tutti i servizi sono fruibili in regime di convenzionamento con il Servizio Sanitario Nazionale **ad eccezione di** : Cone Beam, Tac Dentalscan, Tomosintesi.



La prenotazione può essere effettuata nelle seguenti modalità:

- Accesso di persona agli sportelli dell'ambulatorio
- Per via telefonica al numero 0143/2564
- Tramite form di prenotazione online disponibile sul sito www.studiofoco.it
- Inoltrando una mail all'indirizzo info@studiofoco.it

All'atto della prenotazione è necessario fornire i dati anagrafici e di contatto e, in caso di prenotazione con SSN, i dati della prescrizione medica di cui si è in possesso.

I dati personali raccolti sono trattati in conformità alla normativa vigente in materia di protezione dei dati personali.

È possibile prendere visione dell'informativa privacy presso l'ambulatorio o nella sezione modulistica del sito internet.

In caso la prestazione necessiti di una preparazione l'utente viene informato dall'operatore che effettua la prenotazione.

L'utente può essere inviato alla struttura dal proprio medico (di famiglia o specialista) oppure accedere spontaneamente.

L'accesso e l'orientamento all'interno viene garantito mediante apposita segnaletica di facile visibilità e comprensione.

EROGAZIONE DELLA PRESTAZIONE

Al momento dell'erogazione della prestazione, il paziente deve presentarsi all'accettazione dell'Ambulatorio munito di:

- Documento di riconoscimento
- Tessera sanitaria
- Prescrizione del medico
- Eventuale documentazione precedente
- Eventuale elenco di farmaci assunti e sostanze a cui si è allergici.



Il ticket viene pagato in fase di accettazione prima dell'esecuzione dell'esame, direttamente allo sportello, mediante contanti, carte di credito o bancomat.

In caso di prestazioni in convenzione con il SSN viene applicato il tariffario regionale (le cui tariffe sono uguali sia presso le strutture pubbliche che private).

Rispetto della riservatezza e tutela della privacy

Lo Studio garantisce all'utente il segreto professionale in relazione a diagnosi, terapie e a tutte le informazioni di carattere privato e personale che emergano nell'ambito della prestazione.

Garantisce, altresì, che il trattamento dei dati personali dei propri utenti avvenga del rispetto della vigente normativa in materia di protezione dei dati personali.

Consenso informato

L'utente ha diritto di essere informato e coinvolto nell'iter diagnostico e terapeutico; in base alla tipologia di esame da eseguire, vengono fornite all'utente le relative informative e preparazioni. L'utente può accettare o rifiutare le proposte formulate dai medici, esprimendo la propria condivisione od il proprio rifiuto tramite la sottoscrizione del modulo di consenso informato.

L'utente ha inoltre il diritto di ricevere tutti i chiarimenti che ritiene opportuni da parte dei medici operanti nella branca in cui riceve la prestazione, secondo le competenze specifiche.

RITIRO REFERTI

Il ritiro degli esiti può essere effettuato da lunedì a venerdì dalle 08.15 alle 17.30 presso gli sportelli dell'Ambulatorio.

È possibile delegare tramite apposito modulo compilato e sottoscritto, corredato da copia dei documenti di identità validi del delegante e del delegato (da esibire al momento del ritiro).

PRINCIPI FONDAMENTALI

Le attività dello Studio Radiologico Foco sono improntate alla massima correttezza e considerazione del paziente ed in particolare seguono i principi di:

UGUAGLIANZA

La Struttura garantisce a tutti gli utenti l'accesso ai servizi sanitari offerti senza distinzione di età, sesso, lingua, nazionalità, religione, opinioni politiche, condizioni fisiche e psichiche, sociali od altro.

IMPARZIALITA'

La Struttura ispira la propria azione a criteri d'imparzialità, cioè di giustizia e di obiettività. Ad ogni utente è assicurato un servizio che rispecchi la sua dignità.

CONTINUITA'

Lo Studio Radiologico Foco si impegna a garantire a tutti i suoi pazienti i servizi con continuità, regolarità e senza interruzioni, adottando le misure necessarie per evitare disagi all'utenza. In caso di assenza programmata o non programmata dei responsabili, viene identificata all'interno una nuova persona preposta alla continuità del servizio , al fine di contenere al minimo gli eventuali disagi per i pazienti.

DIRITTO DI SCELTA

L'Ambulatorio Radiologico Dott Foco riconosce all'utente il diritto di scelta della struttura sanitaria che meglio risponde alle proprie esigenze, nonché dell'operatore rispetto ai servizi offerti dal centro.

PARTECIPAZIONE

Gli utenti hanno il diritto all'informazione, diritto di presentare reclami e di averne risposta, nonché di presentare proposte di miglioramento dei servizi offerti dal centro.

EFFICACIA ED EFFICIENZA

I servizi e le presentazioni devono essere forniti adottando tutte le misure necessarie per soddisfare in modi congruo i bisogni e le richieste degli utenti. L'efficacia delle prestazioni è conseguenza dell'efficienza del sistema, dei livelli specializzazione le, della modernità e delle attrezzature, delle conoscenze medico-scientifiche più avanzate conseguenti alla formazione continua.

INDICAZIONI COMPORTAMENTALI

➤ Telefoni cellulari :



Per il rispetto dell'ambiente e degli altri utenti, ed anche per evitare eventuali interferenze con le delicate apparecchiature elettroniche in uso nei vari ambulatori, si prega di spegnere i telefoni cellulari oltre l'ambiente d'accettazione.

➤ Fumo :



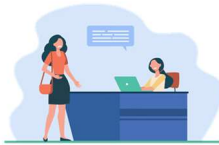
Ai sensi della normativa vigente, è vietato fumare in tutta l'area interna allo Studio. E' vietato anche l'uso di sigarette elettroniche. Chi proprio non possa farne a meno, è pregato di fumare all'esterno della struttura, oltre la cancellata di recinzione, e di spegnere e riporre il materiale da fumo qualche minuto prima di rientrare negli ambienti dello Studio.

➤ Emergenza:



L'Ambulatorio Radiologico Dott. Foco dispone di tre uscite di emergenza segnalate all'interno dell'ambulatorio con percorsi e segnaletiche visibili agli utenti. In caso di eventi imprevedibili, si prega di mantenere la calma e di eseguire quanto richiesto dal personale di reparto. In particolare in caso di abbandono della struttura, non ritornare nell'ambiente da cui si proviene, ma dirigersi verso la più vicina uscita d'emergenza segnalata dai cartelli indicatori.

➤ Segnalazioni e reclami



Per la segnalazione di eventuali disservizi, l'utente può rivolgersi al personale di accettazione con le seguenti modalità:

- Segnalazione verbale
- Lettera in carta semplice
- Telefono, posta elettronica

QUESTIONARIO DI GRADIMENTO
AMBULATORIO RADIOLOGICO DOTT. FOCO.

Al fine di migliorare il nostro servizio vorremmo conoscere la sua opinione riguardo la nostra struttura. Il Questionario di Gradimento è **assolutamente anonimo**, disponibile in accettazione.

	OTTIMO	BUONO	SUFFICIENTE	INSUFFICIENTE
Accoglienza in Ambulatorio				
Qualità della relazione con il personale in accettazione				
Qualità della relazione con il Medico/Tecnico.				
Igiene e pulizia degli ambienti.				

SUGGERIMENTI:
